



Werkgroep
De Slobkousjes
natuurpunt 

SLOBKOUSNIEUWS 7 jrg6

Eindelijk was het weer in een gunstige stemming en konden Isabelle, Paul, Luc, André en Jan nog eens genieten van een lekker zonnetje bij de wandeling. André is altijd nieuwsgierig of er geen sieraalgen te vinden zijn. Daarom trokken we door een stuk droge heide richting vennen. Hij had echter pech want er staan zoveel water dat het eigenlijke ven niet te bereiken was. Jan, Luc en Nicole hielden op woensdag in de milieuklas enkele mosjes nog eens onder de microscoop.

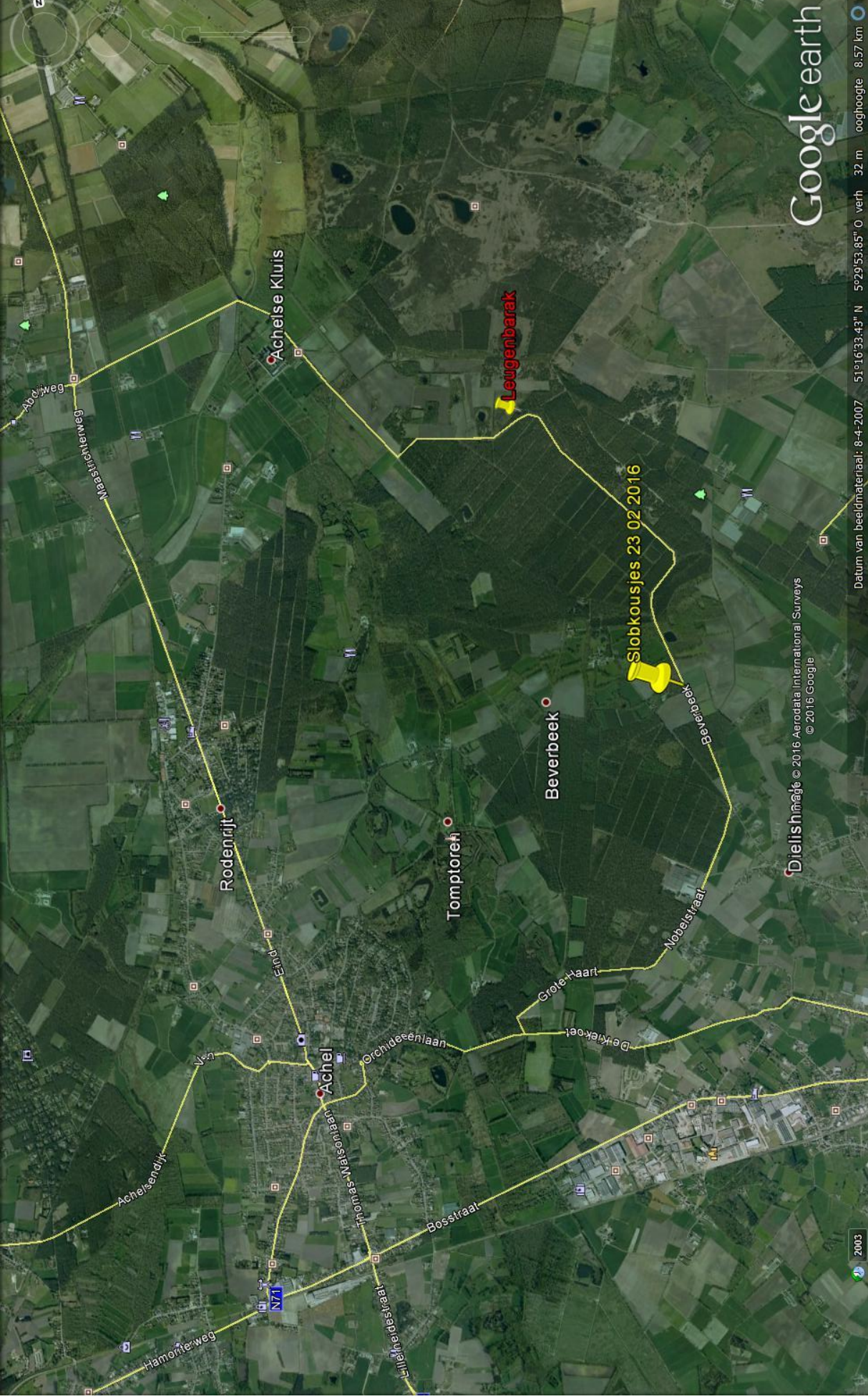
Volgende dinsdag 23 02 2016 gaan we niet zover uit de buurt van de leugenbarak rondneuzen in een biotoop met nat broekbos.

We verzamelen om 9:00 uur op de parking van het scoutsheem langs de Beverbeek.

De parking is op de weg duidelijk aangegeven met bordjes **P**



Groeten Jan



Google earth

Datum van beeldmateriaal: 8-4-2007 51°16'33.43" N 5°29'53.85" O verh 32 m ooghoogte 8.57 km

DieIshnagf © 2016 Aerodata International Surveys © 2016 Google

2003

WE ZAGEN:

Naam	Wetenschappelijke naam	Familie
Boomleeuwerik	<i>Lullula arborea</i>	Larks (Alaudidae)
Geelgors	<i>Emberiza citrinella</i>	Buntings (Emberizidae)
Grote Lijster	<i>Turdus viscivorus</i>	Thrushes (Turdidae)
Bleek Boomvorkje	<i>Metzgeria furcata</i>	METZGERIACEAE
Bleek Dikkopmos	<i>Brachythecium albicans</i>	BRACHYTHECIACEAE
Boskronkelsteeltje	<i>Campylopus flexuosus</i>	LEUCOBRYACEAE
Bossig Gaffeltandmos	<i>Dicranum montanum</i>	DICRANACEAE
Breekblaadje	<i>Campylopus pyriformis</i>	LEUCOBRYACEAE
Bronsmos	<i>Pleurozium schreberi</i>	HYLOCOMIACEAE
Bruin Bekermos	<i>Cladonia grayi</i>	CLADONIACEAE
Eikenmos	<i>Evernia prunastri</i>	Parmeliaceae
Fijn Ladderdermos	<i>Kindbergia praelonga</i>	BRACHYTHECIACEAE
Fraai Haarmos	<i>Polytrichum formosum</i>	POLYTRICHACEAE
Gebogen Schildmos	<i>Hypotrachyna revoluta</i>	Parmeliaceae
Gele Poederkorst	<i>Chrysothrix candelaris</i>	CHRYSOTHRICEAE
Gesteelde Haarmuts	<i>Orthotrichum anomalum</i>	ORTHOTRICHACEAE
Gestippeld Schildmos	<i>Punctelia subrudecta</i>	Parmeliaceae
Gevokt Heidestaartje	<i>Cladonia furcata</i>	CLADONIACEAE
Gewone Haarmuts	<i>Orthotrichum affine</i>	ORTHOTRICHACEAE
Gewone Poederkorst	<i>Lepraria incana</i>	STEREOCAULACEAE
Gewoon Gaffeltandmos	<i>Dicranum scoparium</i>	DICRANACEAE
Gewoon Haakmos	<i>Rhytidiadelphus squarrosus</i>	HYLOCOMIACEAE
Gewoon Knopjesmos	<i>Aulacomnium androgynum</i>	AULACOMNIACEAE
Gewoon Krulmos	<i>Funaria hygrometrica</i>	FUNARIACEAE
Gewoon Muisjesmos	<i>Grimmia pulvinata</i>	GRIMMIACEAE
Gewoon Muursterretje	<i>Tortula muralis</i>	POTTIACEAE
Gewoon Pluisjesmos	<i>Dicranella heteromalla</i>	DICRANACEAE
Gewoon Schildmos	<i>Parmelia sulcata</i>	Parmeliaceae
Gewoon Sikkelderretje	<i>Dicranoweisia cirrata</i>	RHABDOWEISIACEAE
Gewoon Thujamos	<i>Thuidium tamariscinum</i>	THUIDIACEAE
Grijs Kronkelsteeltje	<i>Campylopus introflexus</i>	LEUCOBRYACEAE
Grijze Haarmuts	<i>Orthotrichum diaphanum</i>	ORTHOTRICHACEAE
Groot Dooiermos	<i>Xanthoria parietina</i>	TELOSCHISTACEAE
Groot Ladderdermos	<i>Pseudoscleropodium purum</i>	BRACHYTHECIACEAE
Groot Rimpelmos	<i>Atrichum undulatum</i>	POLYTRICHACEAE
Heideklauwtjesmos	<i>Hypnum jutlandicum</i>	HYPNACEAE
Heksenvingermos	<i>Physcia tenella</i>	PHYSICIACEAE
Helmroestmos	<i>Frullania dilatata</i>	JUBULACEAE
Kapjesvingermos	<i>Physcia adscendens</i>	PHYSICIACEAE
Kopjes-bekermos	<i>Cladonia fimbriata</i>	CLADONIACEAE

Kronkelheidestaartje	<i>Cladonia subulata</i>	CLADONIACEAE
Kronkelheidestaartje	<i>Cladonia subulata</i>	CLADONIACEAE
Kronkelheidestaartje	<i>Cladonia subulata</i>	CLADONIACEAE
Kussentjesmos	<i>Leucobryum glaucum</i>	LEUCOBRYACEAE
Melig Takmos	<i>Ramalina farinacea</i>	RAMALINACEAE
Open Rendiermos	<i>Cladonia portentosa</i>	CLADONIACEAE
Rafelig Bekermos	<i>Cladonia ramulosa</i>	CLADONIACEAE
Rode Heidelucifer	<i>Cladonia floerkeana</i>	CLADONIACEAE
Ruig Haarmos	<i>Polytrichum piliferum</i>	POLYTRICHACEAE
Berkenzwam	<i>Piptoporus betulinus</i>	FOMITOPSIDACEAE
Gele trilzwam	<i>Tremella mesenterica</i>	TREMELLACEAE
Gewoon elfenbankje	<i>Trametes versicolor</i>	POLYPORACEAE
Kogelzwam p.p.	<i>Hypoxylon spec.</i>	XYLARIACEAE

LEUKE PLAATJES



Waar stond dat gebogen rendiermos nu toch weer?



Dan maar op zoek naar het baardmos dat we hier ooit vonden!



De hoop van André om stalen te kunnen nemen voor de determinatie van sialgen viel letterlijk in het water. Het water staat momenteel overal dermate hoog dat het eigenlijke deel van het ven zonder waadpak niet te bereiken is.



Dat ondervonden we ook toen we enkele sloten moesten oversteken!



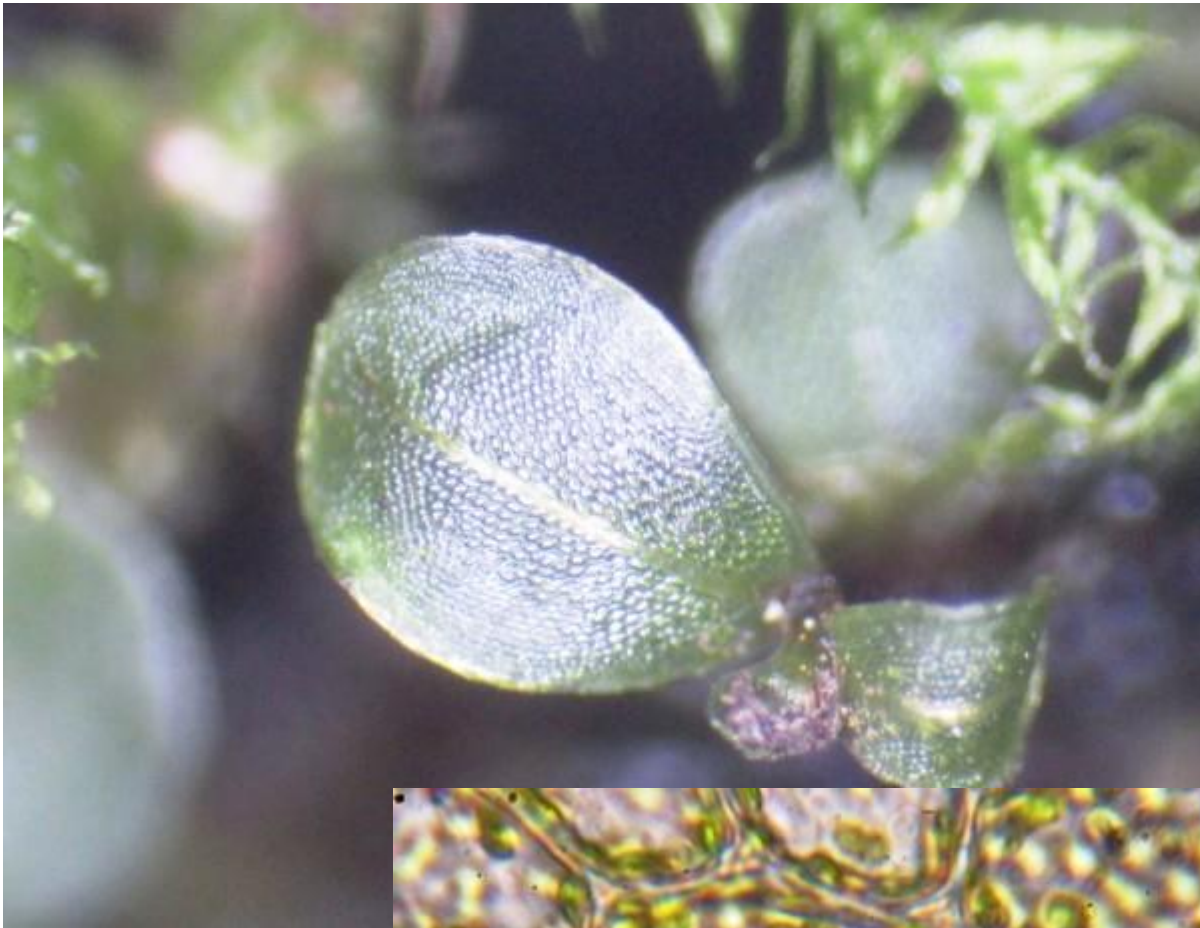
Muurschotelkorst



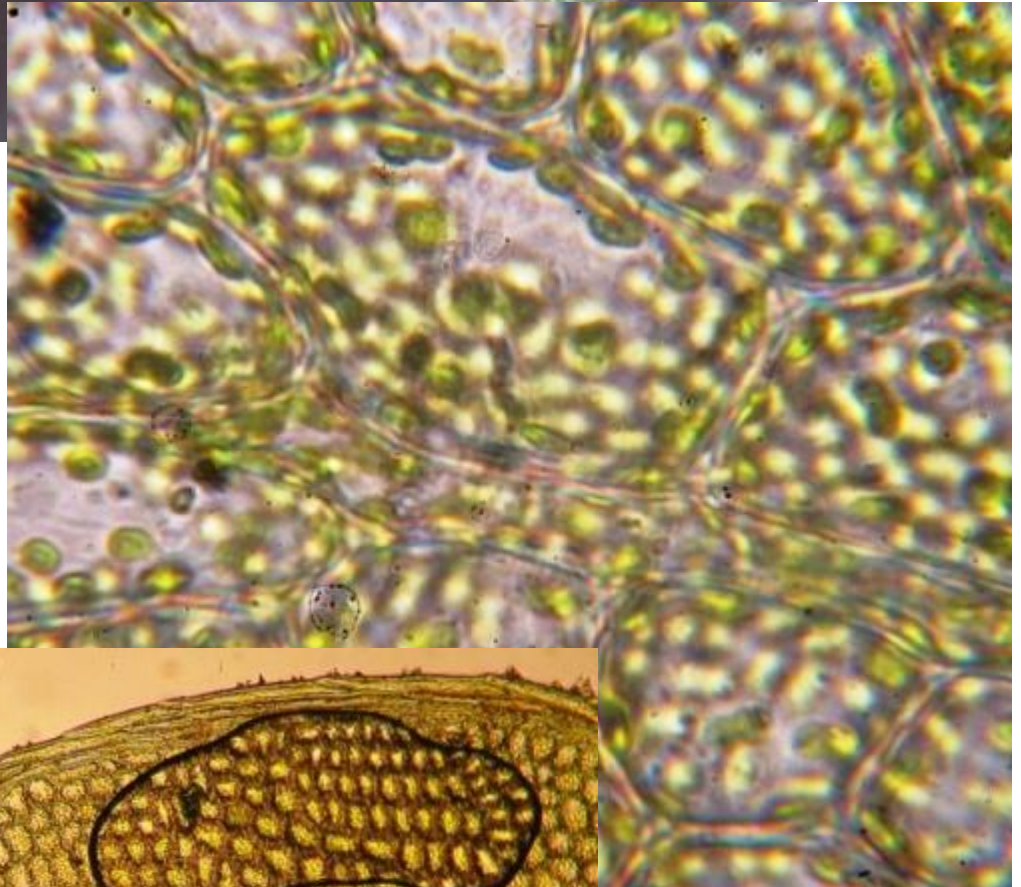
Kussentjesmos



breekblaadje



Gewoon viltsterrenmos





Knopjesmos



Een gebedje voor goed weer?

Het Slobkous programma voor 2016:

VOORJAAR

In de voorjaarsperiode wordt er afgewisseld tussen wandelingen op dinsdag voormiddag en determinatieavonden op woensdagavond. In het voorjaar leggen we ons toe op mossen en korstmossen. De wandelingen starten normaal om 9:00 de determinatieavonden om 19:00.

Omdat we in deze periode sterk afhankelijk zijn van de weersomstandigheden is het moeilijk een vast schema op te geven. Geïnteresseerden waarvan we het e-mailadres kennen ontvangen wekelijks onze nieuwsbrief waarin telkens de uitnodiging voor de eerstvolgende activiteit met juiste locatie.

HET PLANTENSEIZOEN

Op 1 mei sluiten we ons dit jaar aan bij de Mergeldag in het Overbroek in Gelinden. Het Overbroek is een natuurreservaat in Sint-Truiden dat ongeveer 27 ha beslaat en waarin de mergels van Gelinden dagzomen. Het gebied heeft door zijn bijzondere milieu een interessante flora. Op de helling van de mergelwand worden kalkminnende graslandsoorten gevonden terwijl de vallei een zeggen- en rietland op natte tot zeer natte leembodems met alkalisch veen herbergt. De soortenlijst omvat onder andere Harige ratelaar, Gevinde kortsteel, Gulden sleutelbloem, verschillende soorten orchideeën en voorjaarsbloeiers zoals Wilde narcis. De geleide wandelingen starten om 10 uur. Indien gewenst kan je voor of na de wandeling een meegebrachte picknick nuttigen of een stukje taart en een tasje koffie bestellen in het Natuurhuis Kleinveldstraat 54 3800 Gelinden, Sint-Truiden.

Vanaf 20 april tot en met 31 augustus gaan we verder telkens op woensdagavond op zoek naar planten in uiteenlopende gebieden. Alle details konden op dit ogenblik nog niet worden ingevuld maar de nieuwsbrief geeft altijd de laatste update.

HET NAJAAR

In de najaarsperiode wordt er terug afgewisseld tussen wandelingen op dinsdag voormiddag en determinatieavonden op woensdagavond. In het najaar leggen we ons vooral toe op paddenstoelen.

De wandelingen starten normaal om 9:00 de determinatieavonden om 19:00.

Omdat we in deze periode sterk afhankelijk zijn van de weersomstandigheden is het moeilijk een vast schema op te geven. Geïnteresseerden waarvan we het e-mailadres kennen ontvangen wekelijks onze nieuwsbrief waarin telkens de uitnodiging voor de eerstvolgende activiteit.

PROGRAMMA PLANTENWANDELINGEN OP WOENSDAGAVOND 2016

Datum	UUR	LOCATIE	AFSPRAAKPLAATS
20-4-2016	18:30	Vloeiweide Lozerheide	parking Lozerheide
27-4-2016	18:30	Hobos	de Winner
4-5-2016	19:00	Resterheide	parking begijnenvijvers
11-5-2016	19:00	Rode vijvers Hasselt	kapel van OLV Altijdurende Bijstand Goorstraat - Bolderdal
18-5-2016	19:00	grassen in kalkgronden	parking fort Eben Emael
25-5-2016	19:00	Hageven Pleterheggen	parking werkschuur Plateau
1-6-2016	19:00	Kanaal Lommel Bosrandstraat	de Lossing Lommel
8-6-2016	19:00	Grassen van nat naar droog in Hobos	de Winner
15-6-2016	19:00	de Langdonken te Herselt	nog te bepalen
22-6-2016	19:00	grassen in Maasvallei	parking kerk Kessenich Borgstraat
29-6-2016	19:00	Terril Waterschei	parking Thor park Genk
6-7-2016	19:00	Watering Lommel SAP	Wateringhuis Lommel
13-7-2016	19:00	grassen in heideomgeving	Lommel Blekerheide einde betonstrook
20-7-2016	19:00	Bermen Peer Maastrichterdiijk	kruispunt Ruitersbaan Maastrichterdiijk
27-7-2016	19:00	De Vennen Balen	parking van FC Cools, Peer Luytendijk in Balen
3-8-2016	19:00	Pijnven	parking gemeentelijk recreatiecentrum Eksel Kiefhoekstraat
10-8-2016	19:00	Dommel stroomafwaarts	Meeuwerbaan 4 Peer
17-8-2016	18:30	De Holen	nog te bepalen
24-8-2016	18:30	Van Wedelse molen naar Kleinmolen	Parking Wedelse molen Overpelt
31-8-2016	18:30	Borkel Dommeldal	Kruising Peedijk Dommel

**Aanvang op de aangegeven afspraakplaats: In april en vanaf 15 augustus 18.30u
In mei, juni, juli en begin augustus 19.00u**